

cat.90. Philippe Bazin, texte recueilli par Christiane Vollaire. *Femmes militantes des Balkans* 1999 (fragment), Lille, Philippe Bazin.

Transeuropéennes ; Paris, courtesy Galerie Anne Barrault

De temps en temps, je me dis que je théorise trop, mais pour moi, cette position est la seule position personnelle possible.

Il faut faire transgression. Les monstres sont plutôt les gens normaux. Le concept de normalité n'est pas démocratique.

*I sometimes tell myself that I'm theorising too much, but for me this is the only personal position possible.*

*You have to push things. The monsters are in fact normal people. The concept of normality is not democratic.*



Une culture doit être subversive dans tout Etat, et particulièrement dans un mauvais Etat.

Nous avons une société multiculturelle, on détruit cette histoire pour du médiéval.

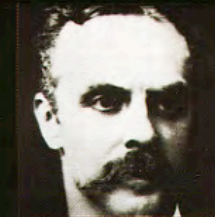
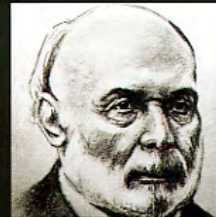
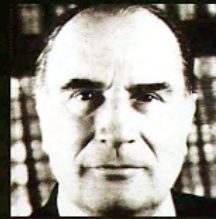
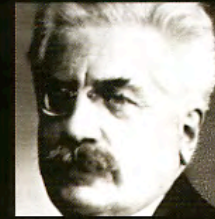
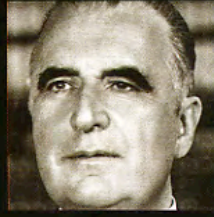
L'histoire médiévale détruit l'histoire contemporaine.

*In every State, culture must be subversive, and particularly in a corrupt State.*

*We had a multicultural society, this history was destroyed in favor of a medieval one.*

*Medieval history destroys contemporary history.*





Adolphe Thiers (1871 - 1873)

Patrice de Mac Mahon (1873 - 1879)

Jules Grévy (1879 - 1887)

Sadi Carnot (1887 - 1894)

Jean Casimir-Perier (1894 - 1895)

Félix Faure (1894 - 1899)

Emile Loubet (1899 - 1906)

Armand Fallières (1906 - 1913)

Raymond Poincaré (1913 - 1920)

Paul Deschanel (1920)

Alexandre Millerand (1920 - 1924)

Gaston Doumergue (1924 - 1931)

Paul Doumer (1931 - 1932)

Albert Lebrun (1932 - 1940)

Vincent Auriol (1947 - 1954)

René Coty (1954 - 1959)

Charles de Gaulle (1959 - 1968)

Georges Pompidou (1968 - 1974)

Valéry Giscard d'Estaing (1974 - 1981)

François Mitterrand (1981 - 1995)